

# ALSH RENE CHAR



# PLANNING

Vacances d'hiver 2026

Public 3/11 ans

[WWW.IFAC.ASSO.FR/NIMES](http://WWW.IFAC.ASSO.FR/NIMES)



NÎMES  
animation



# OBJECTIFS PEDAGOGIQUES

1

Encourager la  
créativité et  
l'imaginaire

2

Favoriser  
l'autonomie

3

Encourager  
la  
créativité  
artistique

4

Stimuler la  
coopération et  
l'entraide

3-5 ANS

# Activités/Sorties

## Semaine 1\_ Vacances Hiver 2026

### MATIN

### APRÈS-MIDI

LUNDI

23/02/2

06

EVEIL CORPOREL

Activité manuelle:  
Fabrique ta bougie 1/2

Activité collective  
Stylo coopératif

MARDI

24/03/2

6

EVEIL CORPOREL

Activité collective  
Jeu du béret

Activité culinaire  
Mon gâteau d'hiver

MERCREDI

25/02/26

EVEIL CORPOREL

Activité manuelle:  
Fabrique ta bougie 2/2

Activité scientifique  
Capillarisation = ma fleur  
banche devient rose

JEUDI

26/02/26

EVEIL CORPOREL

Activité manuelle:  
On prépare le carnaval

ATELIER RESSOURCE JDO

VENDREDI

27/02/26

EVEIL CORPOREL

Activité manuelle  
La peinture à encre

SORTIE A DEFINIR

3-5 ANS

# Activités/Sorties

## Semaine 2\_ Vacances Hiver 2026

### MATIN

### APRÈS-MIDI

LUNDI  
02/03/26

EVEIL CORPOREL  
Activité culinaire

danse libre sur musiques  
d'hiver

MARDI  
03/03/26

EVEIL CORPOREL  
Activité : Scoubidous( partie  
1 manipulation, ,couleurs

jeux de ballons (lancer, rouler,  
coopérer)

MERCREDI  
04/03/26

EVEIL CORPOREL  
  
Activité je prends conscience  
de mon corps

Scoubidous partie 2 essai de  
fabrication

JEUDI  
05/03/26

EVEIL CORPOREL  
  
Activité manuelle:  
Fabrique ta bougie 2/2

jeux d'imitation (statues,  
animaux, émotions)

VENDREDI  
06/03/26

EVEIL CORPOREL  
  
Activité : je prends conscience  
de mon corps (jeux calmes,  
relaxation, mimer les animaux)

Scoubidous partie 3  
manipulation et confection

6-11  
ANS

# Activités/Sorties



## Semaine 1\_ Vacances Hiver 2026

### MATIN

### APRÈS-MIDI

LUNDI

23/02/2

06

EVEIL CORPOREL

Activité manuelle : création de  
décorations de carnaval

•jeux sportif collectifs (balle  
au prisonnier adaptée)

MARDI

24/03/2

6

EVEIL CORPOREL

Activité : Peinture sur toile

Chasse au trésor

MERCREDI

25/02/26

EVEIL CORPOREL

Activité : Graffiti sur carton

Danse chorégraphiée

JEUDI

26/02/26

EVEIL CORPOREL

Activité :Stop motion  
(photos)

Chasse au trésor

VENDREDI

27/02/26

EVEIL CORPOREL

Activité :Fabrication d'un  
volcan

Théâtre d'ombres

6-11  
ans

# Activités/Sorties



## Semaine 2\_ Vacances Hiver 2026

### MATIN

### APRÈS-MIDI

LUNDI  
02/03/26

EVEIL CORPOREL

Activité : Graffiti sur carton

Jeux coopératifs sportifs

MARDI  
03/03/26

EVEIL CORPOREL

Activité : Fresque collective

Création de costumes

MERCREDI  
04/03/26

EVEIL CORPOREL

Activité : Capillarité (fleurs colorées)

Jeux de logique

JEUDI  
05/03/26

EVEIL CORPOREL

Activité : Expériences sur l'air

- Expériences eau / glace
- Mélanges et réactions

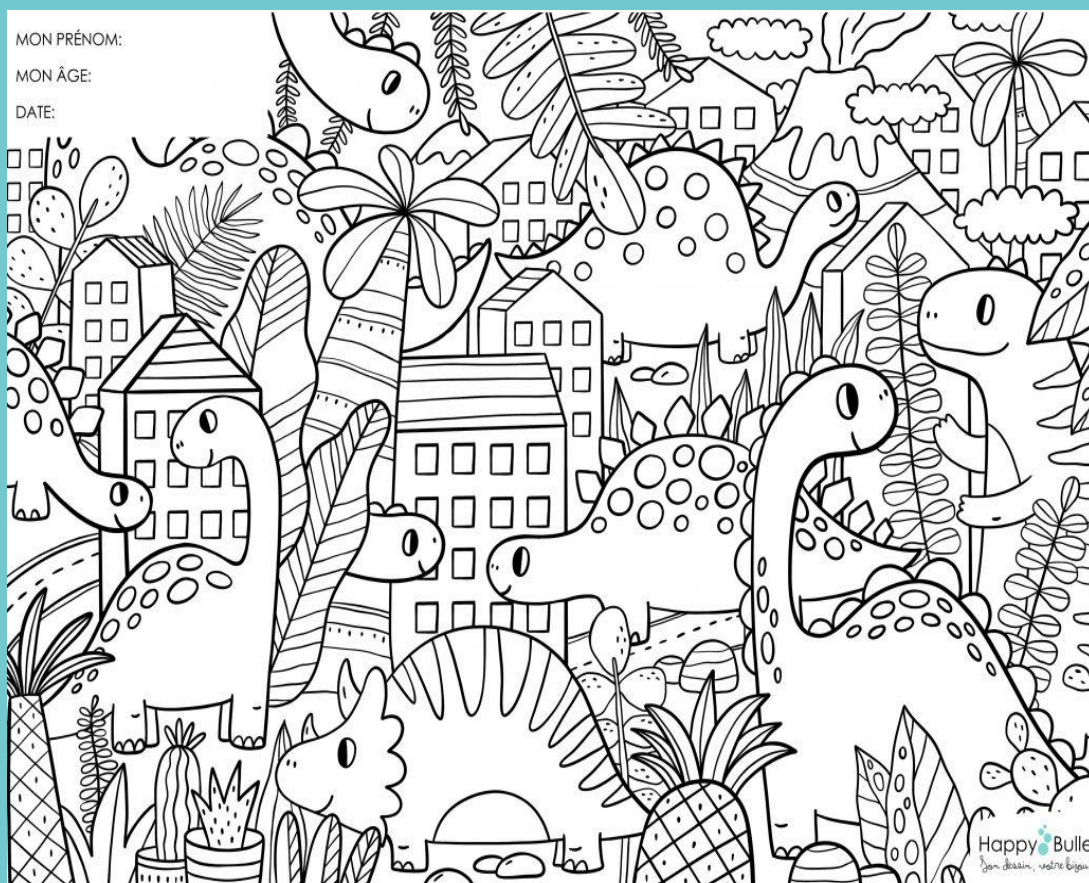
VENDREDI  
06/03/26

EVEIL CORPOREL

Activité : Jeux d'orientation

Koh Lanta géant

# Qui se cache ?



# Informations



Contact.char@dso.ifac.asso.fr



06-99-38-72-63



**Plus d'informations:**



<https://nimes.ifac.asso.fr/>